

# FOR RENT

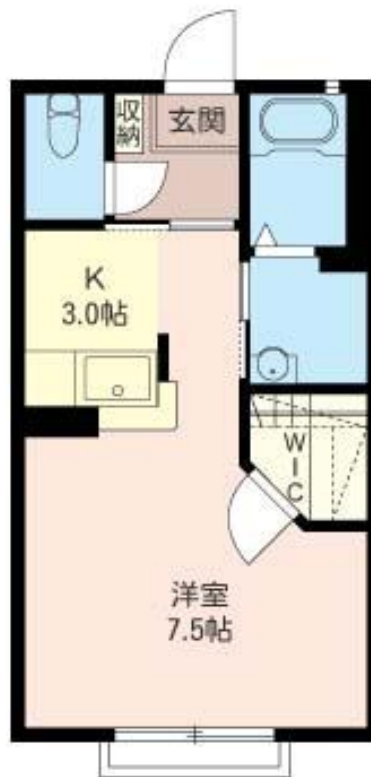
賃料	管理費等
65,000円	3,000円

最上階 2F以上 陽当たり良好

【外観】



【間取り図】



間取り	1K		
敷金	無	礼金	1ヶ月
敷引/償却金	-	保証金	-
物件種別	アパート		
建物名・部屋番号	ベルグランデ 207号室		
物件所在地	千葉県習志野市谷津1丁目21-17		
交通	総武線快速 津田沼駅 徒歩12分 京成本線 谷津駅 徒歩8分		
間取詳細	洋室(7.5畳) K(3畳)		
構造・規模	軽量鉄骨 2階建 2階		
専有面積	28.8㎡	向き	西
築年月	2005年2月	契約期間	2年
損害保険	有 24ヶ月	入居時期	2026年7月下旬予定
駐車場	無 駐輪場		
設備	2口コンロ バス・トイレ別 バス有 脱衣所 シャワー トイレ有 洗面台 洗面所 独立 シャワー付洗面台		
その他費用	[一時金] 仲介手数料: 71,500円 退去クリーニング費用: 52,800円 [月次費用] シャーメゾン付: 1,320円		
入居諸条件	ペット不可 楽器等の使用不可 性別不問 二人不可		
保証会社	必須 【らくらくパートナー】: 初回手数料33,000円、賃料総額の2%/月、【Casa】: 初年度賃料総額の50%、翌年以降1万円、220円/月の引落し手数料がかかります		
備考	シャーメゾンのお部屋です		

図面と現況が異なる場合は現況が優先となります。

間取りの「S」はサービスルーム(納戸)です。

情報更新日2026年5月23日

No.00106

お問合せ先



千葉県知事(10)第7825号  
(公社)全国宅地建物取引業保証協会 / (一社)千葉県宅地建物取引業協会 / シャーメゾンショップ

**株式会社日進企業**

千葉県船橋市前原西2丁目9-10  
TEL:047-476-5223  
E-mail: nisshin-k@gaea.ocn.ne.jp



携帯サイトから物件詳細を閲覧できます!

取引態様	手数料負担の割合	貸主	借主	100%
仲介元付(専任)	手数料配分の割合	元付	100%	客付